

認知症サポーター養成講座 in 鎮西学院大学

開催日 令和5年10月12日(木)

【鎮西学院大学
社会福祉学科1・2年生】

参加者
87名

認知症サポーター養成講座
では

- ・認知症について
- ・本人や家族の気持ち
- ・認知症の方への接し方を学びます。

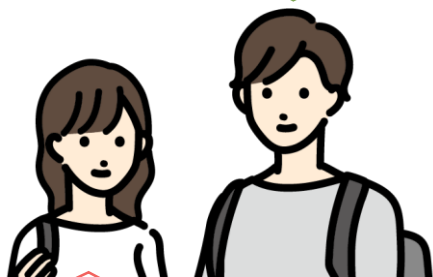


参加者の
声・様子

認知症=高齢者と思っていたが、
若年性認知症もあると知り、尚更
認知症は**誰にでも**起こり得るもの
ということが理解出来た。



ペアワーク実演中



「**自分事**」として捉えた寄り添い
方を考えていきたいと思った。

「認知症の人」と一括りに見るのではなく、
当事者の個性や声を大切に対応すること
が大事と知った。



介護者ではなく、**パートナー**として
支え合えれば良いと思う。

ペアワーク実演中



参加者募集中!

地域包括ケア推進課まで
お申込み下さい!

☎ 0957-22-1500



電子申込は
こちら

